

INNOVOLTUS

New things under the sun



Laadpaal bediening

Inhoudsopgave

- Laadpaal bediening** 3
- Automatisch starten 3
- Bevestigen in app 3

Laadpaal bediening

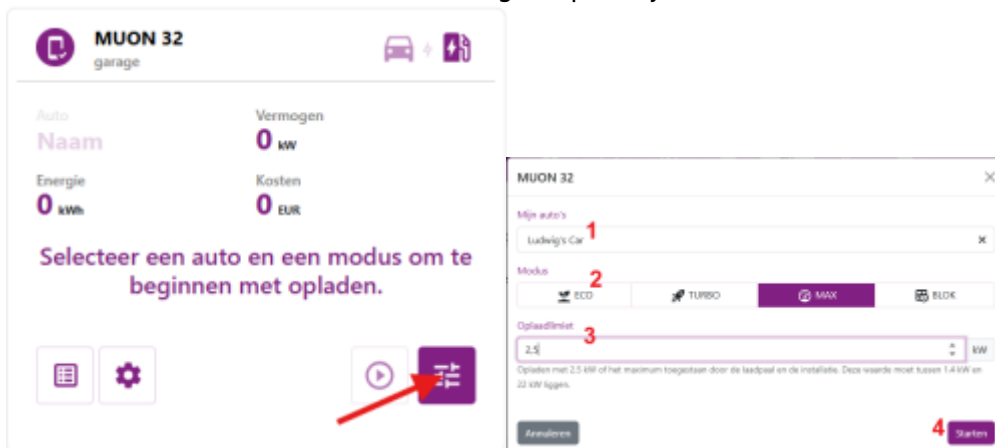
Automatisch starten

Als de laadpaal in **Automatisch starten** staat zal het laden van de EV starten in de ingestelde modus van zodra de laadkabel in de EV is gestopt en de EV bevestigd.



Bevestigen in app

Is de laadpaal ingesteld om pas te starten met laden na **bevestiging in app**, dan zal het laden pas starten als je via de app, of via het portaal de laadmodus en auto hebt gekozen. Van zodra de laadkabel in de auto is gestopt zal je een auto en laadmodus moeten kiezen.



Je moet dan een wagen kiezen **1**, de laadmodus **2**, eventueel extra instellingen **3** en je start het laden via Starten **4**.

Of er al instellingen gekend zijn zal hij deze voorstellen. Als de voorgestelde instellingen goed zijn kan je die bevestigen via start.

MUON 32
garage

Auto **Ludwig's Car** Vermogen **0 kW**

Energie **0,17 kWh** Kosten **0,03 EUR**

Bevestigen om op te laden

🚗 Ludwig's Car - max 2.5 kW 😊

📅 ⚙️ ⏪ ⏩

MUON 32

Mijn auto's **1**

Ludwig's Car

Modus **2**

ECO TURBO **MAX** BLOK

Oplaadlimiet **3**

2.5 kW

Opladen met 2.5 kW of het maximum toegestaan door de laadpaal en de installatie. Deze waarde moet tussen 1.4 kW en 22 kW liggen.

Annuleren **4** Starten

MUON 32
garage

Auto **Ludwig's Car** Vermogen **0 kW**

Energie **0,17 kWh** Kosten **0,03 EUR**

Gepauzeerd

Niet genoeg energie beschikbaar

📅 ⚙️ ⏪ ⏩

 **MUON 32**
garage   

Auto	Vermogen
Ludwig's Car	2,46 kW
Energie	Kosten
0,14 kWh	0,03 EUR