

INNOVOLTUS

New things under the sun



Brain of your energy management



Jullix en extenders

Inhoudsopgave

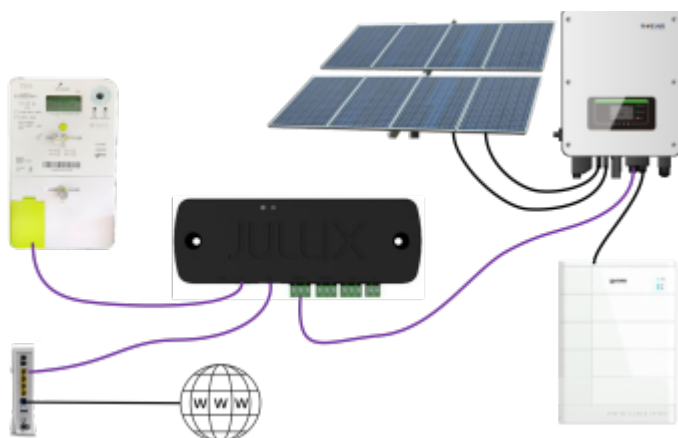
Jullix en Extenders	3
<i>Bekabeld, zonder Extenders</i>	3
<i>Draadloos met één of meer extenders</i>	3

Jullix en Extenders

Het EMS systeem bestaat altijd uit minstens één Jullix. Deze Jullix wordt verbonden met internet. Afhankelijk van de situatie kunnen er ook eventueel extenders ingeschakeld worden. Deze kunnen een draadloze verbinding maken met de Jullix als de omstandigheden het toelaten. Het is ook mogelijk om een tweede Jullix als Slave te plaatsen die kan je dan draadloos of via de netwerkaansluiting verbinden met de Jullix Master.

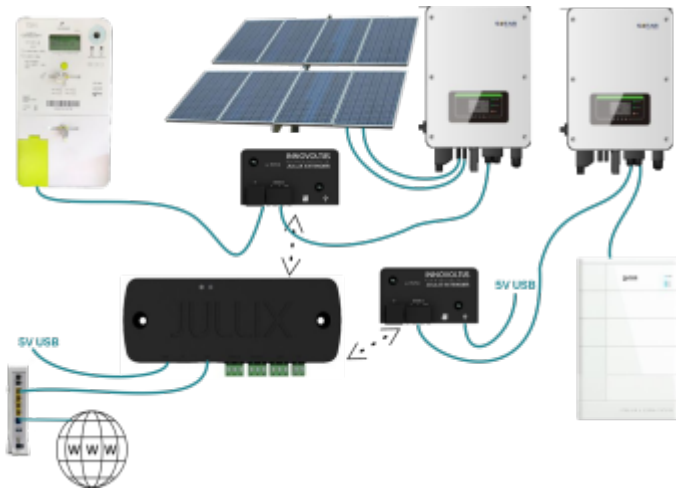
Bekabeld, zonder Extenders

De eenvoudigste en betrouwbaarste installatie is de installatie waarbij de digitale meter, de omvormers en de internet verbinding in dezelfde ruimte geïnstalleerd zijn en met kabels verbonden kunnen worden. De Jullix wordt ook verbonden met het internet en met de omvormers via een modbus kabel of via het netwerk.



Draadloos met één of meer extenders

Wanneer de installatie zich niet in één ruimte bevindt, of niet via een kabel verbonden kan worden, kunnen Jullix Extenders ingezet worden. Naast de Jullix worden er dan ook één of meerdere extenders gebruikt, afhankelijk van de situatie. Deze Extenders worden dan via een eigen wifi netwerk rechtstreeks verbonden met de Jullix. Hoe je installatie er kan uitzien, hoeveel extenders je nodig hebt, en hoeveel USB voedingen je nodig hebt kan je met behulp van [deze flowchart](#) bepalen.



De extender heeft één RS485 (modbus) aansluiting en een P1 aansluiting.

Naar Extender installeren