

INNOVOLTUS

New things under the sun



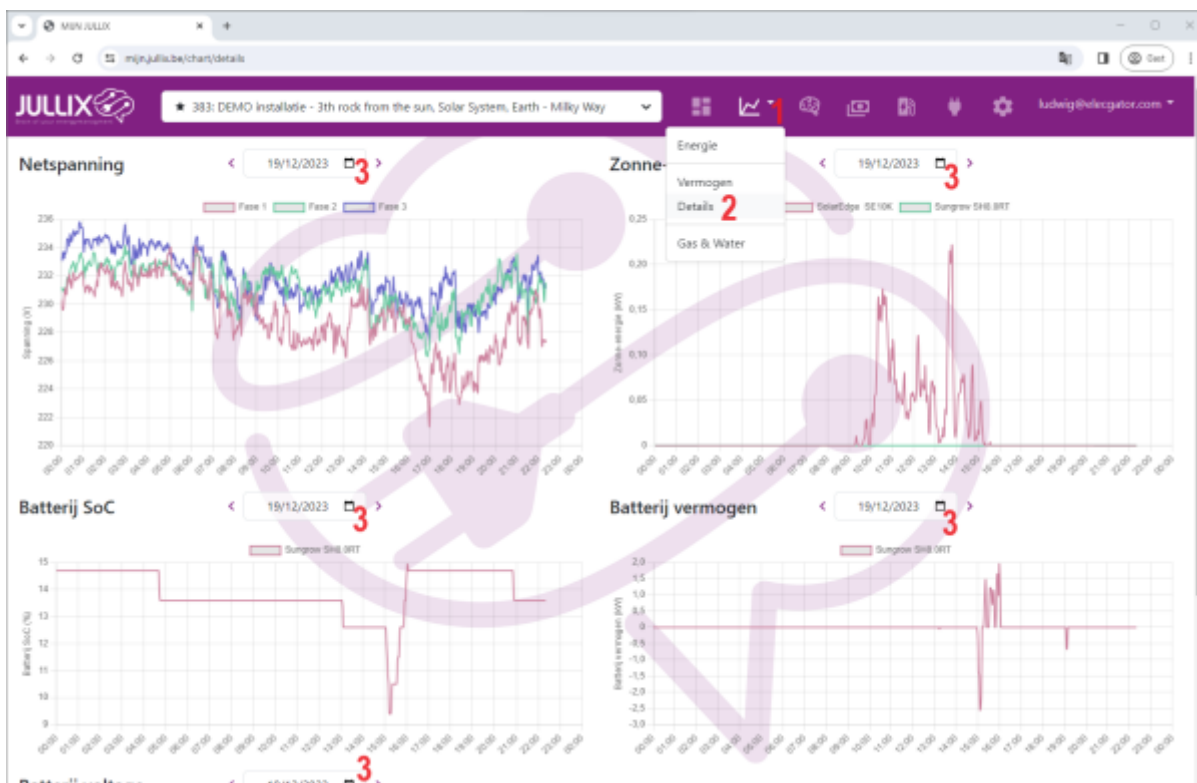
Detail grafiek

Inhoudsopgave

- Detail grafiek** 3
 - Grafiek netspanning 3
 - Grafiek zonne-energie 4
 - Grafiek Batterij SoC 4
 - Grafiek Batterij vermogen 4
 - Grafiek Batterij spanning 5
- Gas & Water** 5
 - Gas 5
 - Water 5

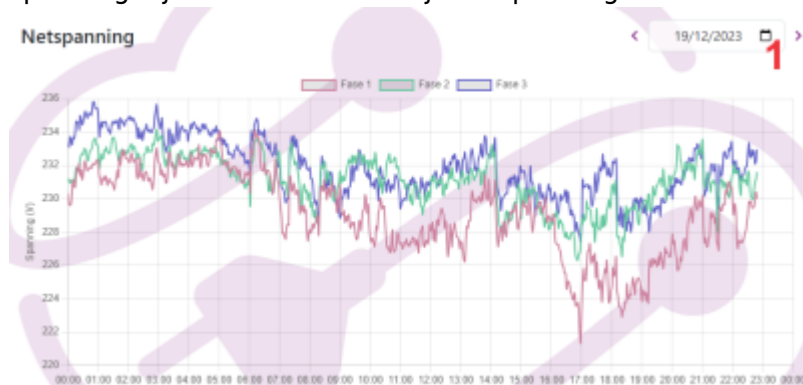
Detail grafiek

In het Grafiek menu (1) heb je de Detail-grafieken (2). Dit zijn een vijftal grafiek die meer vertellen over de toestand van het net, de PV-omvormers en de Batterij-omvormers. Het Jullix energie management kan meerdere PV-omvormers, hybride-omvormers en retrofit-omvormers van verschillende merken tegelijkertijd aansturen en monitoren. In de detail-grafieken van de omvormers worden deze gegevens samen weergegeven. Je ziet in eerste instantie de grafiek telkens van de laatste 24 uren, je kan voor elke grafiek de grafieken van andere dagen ook bekijken via het datum selectie (3).



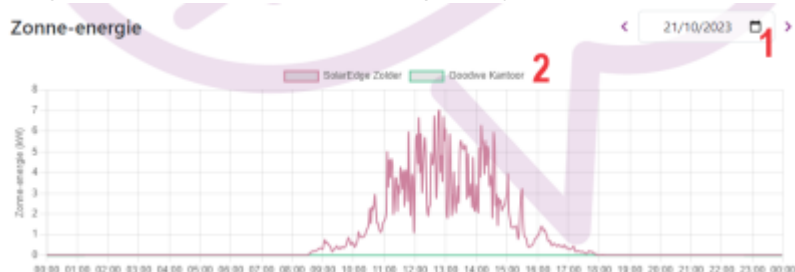
Grafiek netspanning

De eerste grafiek geeft het spanningsverloop van het net weer. Bij een enkel-fase-net zie je maar één spanning bij een 3-fase-net zie je de spanningen van de 3 fasen.



Grafiek zonne-energie

In de grafiek van de zonne-energie zie je de opbrengst (vermogen kW) van al de PV-omvormers. De omvormers krijgen ieder een andere kleur (2). Door te klikken op de legende kan je een omvormer grafiek verbergen of tonen. In het voorbeeld is er een PV-omvormer van Solaredge en een Hybride omvormer van GoodWe. Aan de hybride omvormer zijn geen zonnepanelen aangesloten vandaar dat de grafiek voor die omvormer op 0 blijft.



Grafiek Batterij SoC

De Batterij Soc grafiek toont de toestand van de batterijen van de aangesloten hybride- en retrofit-omvormers. De Soc State of Charge geeft de lading van de batterij weer. 100% de batterij is volgeladen. De batterij-omvormers krijgen ieder een andere kleur (2). Door te klikken op de legende kan je een omvormer grafiek verbergen of tonen. In het voorbeeld is er een Hybride omvormer van Goodwe en een Retrofit omvormer van Sofar.



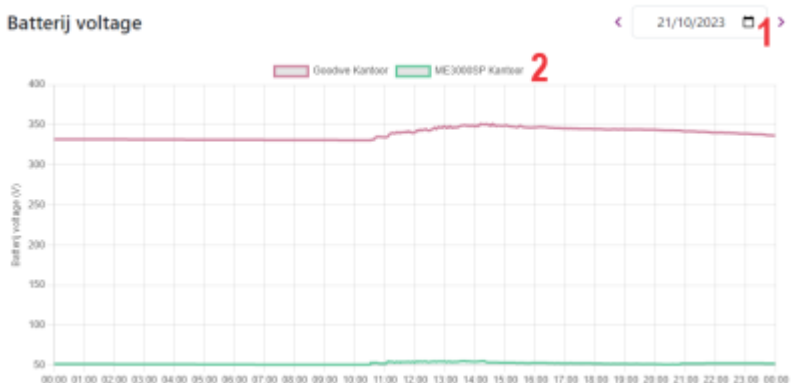
Grafiek Batterij vermogen

De grafiek van het batterij vermogen toont het vermogen(kWh) waarmee de batterij van de aangesloten hybride- en retrofit-omvormers geladen of ontladen wordt. De batterij-omvormers krijgen ieder een andere kleur (2). Door te klikken op de legende kan je een omvormer grafiek verbergen of tonen. In het voorbeeld is er een Hybride omvormer van Goodwe en een Retrofit omvormer van Sofar.



Grafiek Batterij spanning

In de grafiek van de Batterij spanningen worden de spanningen (V) van de aangesloten hybride- en retrofit-omvormers weergegeven. De batterij-omvormers krijgen ieder een andere kleur (2). Door te klikken op de legende kan je een omvormer grafiek verbergen of tonen. In het voorbeeld heeft de Hybride omvormer van Goodwe een hoogspannings batterij aangesloten en een Retrofit omvormer van Sofar een laagspanningsbatterij.



Gas & Water

De digitale meter geeft ook de informatie van de digitale Gas-meter en digitale Water-meter als die aangesloten zijn. De Jullix monitort en bewaart de gegevens van de gasmeter en/of watermeter. Via Grafiek (1), kan je het verbruik van Gas en water (2) in grafiek vorm bekijken.

Gas

De gas-meter wordt in m³ weergegeven bovenaan (3) zie je het totaal van de getoonde grafiek

 Je kan de grafiek per dag/maand of Jaar (4) bekijken.

Water

Het verbruik van water wordt ook in m³ weergegeven. Boven de grafiek (1) zie je het totaal van de getoonde grafiek. Je kan de grafiek per dag/maand of Jaar (2) bekijken.

