

# INNOVOLTUS

New things under the sun





## Apparaten grafieken

# Inhoudsopgave

- Apparaten grafieken** ..... 3
- Laadpalen ..... 3
- Slimme stopcontacten ..... 4
- Warmtepompen ..... 5

# Apparaten grafieken

Bij 'Grafieken'  kies je in het menu  **Apparaten (1)**.


Onder **Apparaten** vind je verschillende grafieken **(3)** van verschillende apparaten geconnecteerd met de Jullix. Als er meerdere apparaten in de installatie zijn, dan zie je dit van elk apparaat apart in de grafiek.

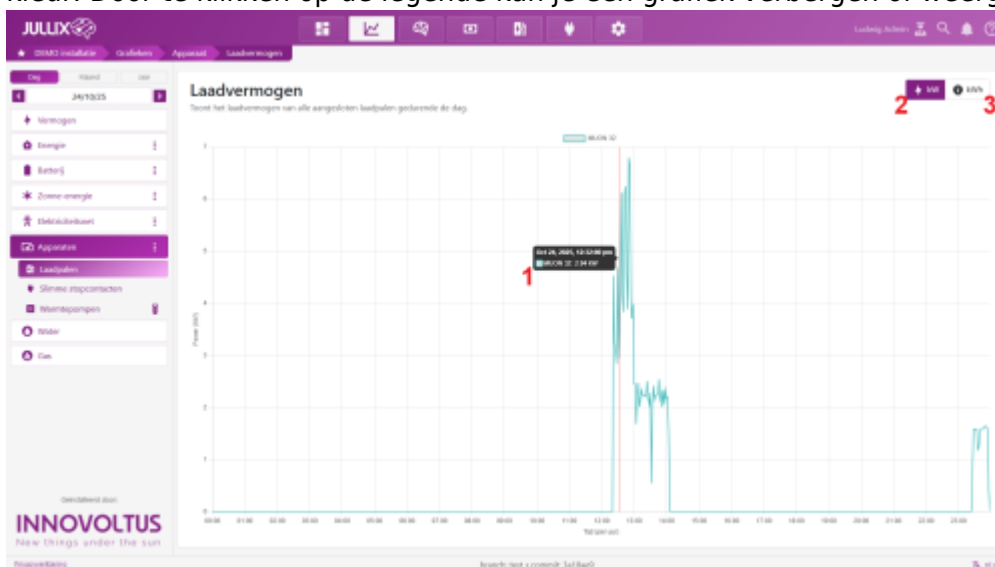
Je ziet in de grafiek telkens de geselecteerde dag, via de datum-kiezer **(2)** kan je ook andere dagen bekijken.

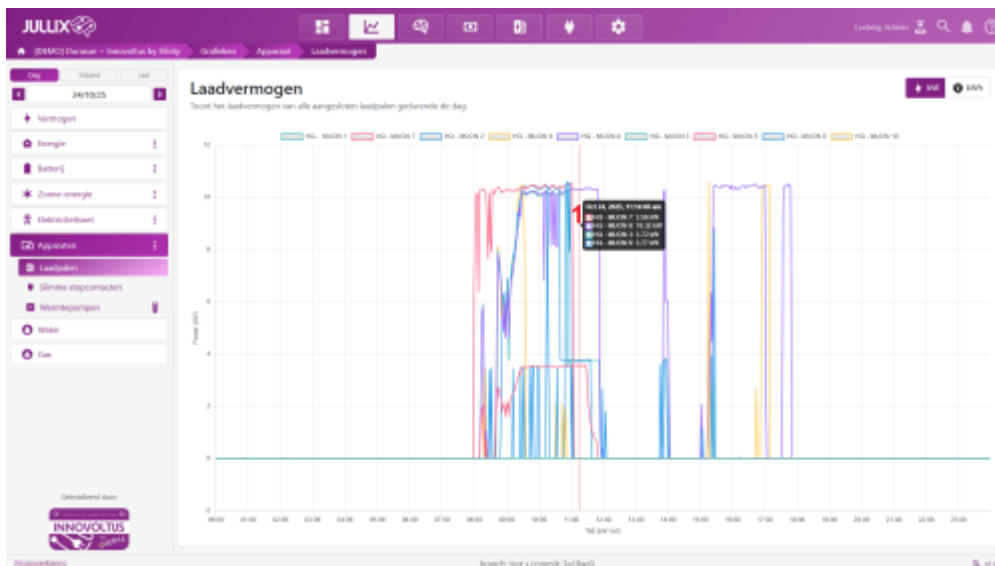


Voor de volledige functionaliteit, zoals getoond in de schermafbeelding, is het abonnement 'Smart' of 'Smart +' vereist.

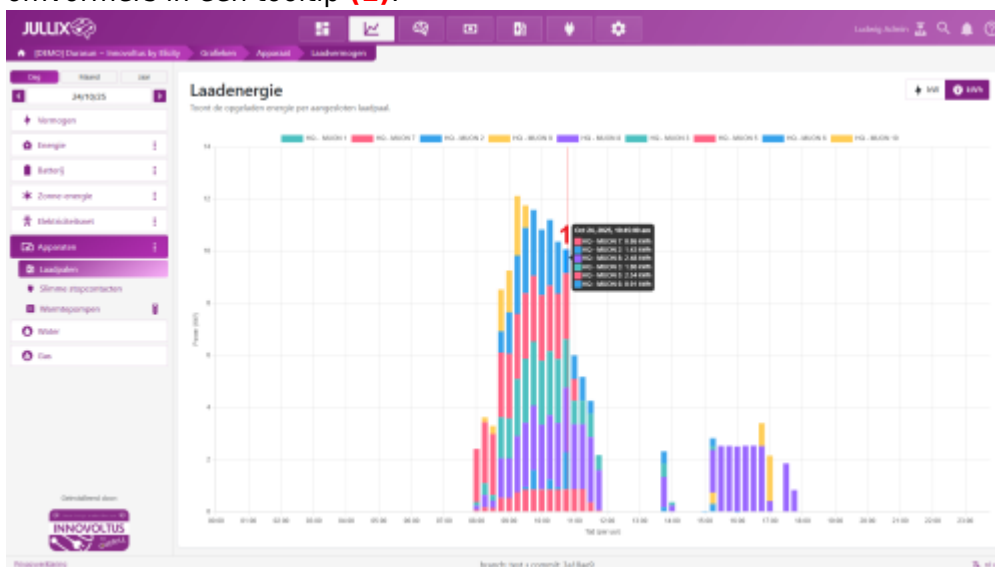
## Laadpalen

In grafieken van de  **Laadpalen** kan je de vermogen(kW) **(2)** of kan je de energie(kWh) **(3)** grafiek van de geconnecteerde laadpalen zien. Als er meer dan één laadpaal is krijgt elke grafiek een andere kleur. Door te klikken op de legende kan je een grafiek verbergen of weergeven.






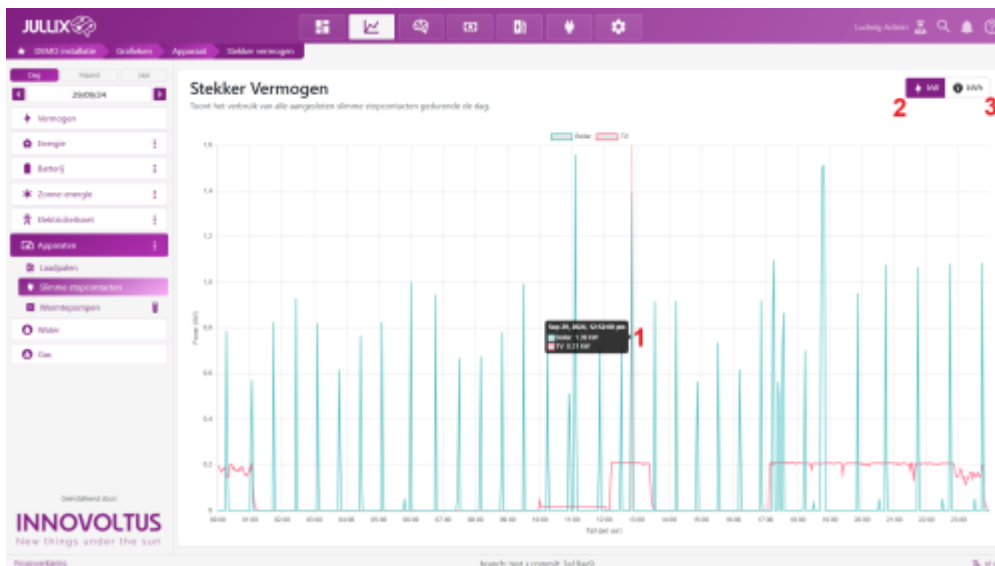
Voor de volledige functionaliteit, zoals getoond in de schermafbeelding, is het abonnement 'Smart' of 'Smart +' vereist. Met de muiscursor kan je over de grafiek bewegen en zie je de waardes van de verschillende omvormers in een tooltip (1).



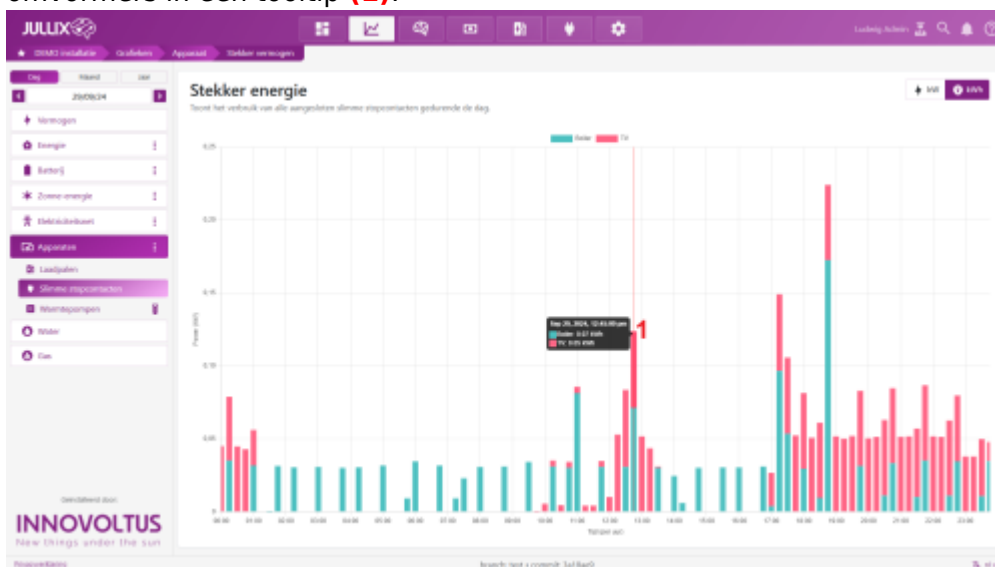
Voor de volledige functionaliteit, zoals getoond in de schermafbeelding, is het abonnement 'Smart' of 'Smart +' vereist.

## Slimme stopcontacten

In grafieken van de  **Slimme stopcontacten** kan je de vermogen(kW) (2) of kan je de energie(kWh) (3) grafiek van de geconnecteerde slimmer stopcontacten zien. Als er meer dan één slim stopcontact is krijgt elke grafiek een andere kleur. Door te klikken op de legende kan je een grafiek verbergen of weergeven.



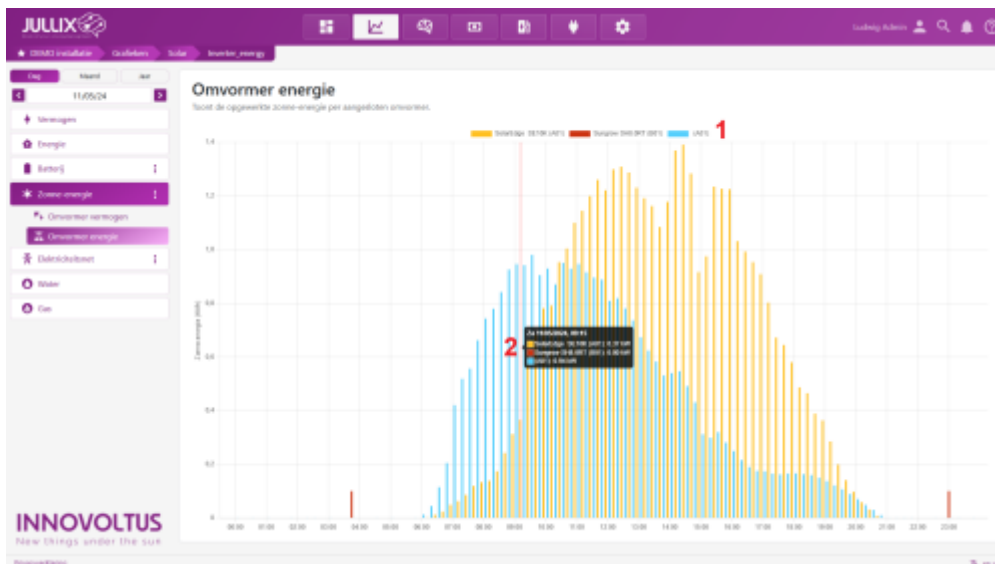
Voor de volledige functionaliteit, zoals getoond in de schermafbeelding, is het abonnement '**Smart**' of '**Smart +**' vereist. Met de muiscursor kan je over de grafiek bewegen en zie je de waardes van de verschillende omvormers in een tooltip (1).



Voor de volledige functionaliteit, zoals getoond in de schermafbeelding, is het abonnement '**Smart**' of '**Smart +**' vereist.

## Warmtepompen

In de **Omvormer energie** grafiek zie je de energie die de aangesloten hybride en string-omvormers hebben geleverd. Elke omvormer krijgtr een andere kleur. Door te klikken op de legende (1) kan je een omvormergrafiek verbergen of tonen.



Voor de volledige functionaliteit, zoals getoond in de schermafbeelding, is het abonnement '**Smart**' of '**Smart +**' vereist. Met de muiscursor kan je over de grafiek bewegen en zie je de energiewaardes van de verschillende omvormers in een tooltip (2). Via de datum-kiezer kan je ook andere dagen bekijken.