

# INNOVOLTUS

New things under the sun



Brain of your energy management



## Step 1: Wireless

# Inhoudsopgave

Step 1: Wireless .....	3
Directe verbinding .....	3
Verbinding via klant wifi .....	5

## Step 1: Wireless

Via **Step 1: Direct** verbind je de Muon draadloos met de Jullix Master. Voordat je de Muon kan verbinden moet je dus zorgen dat je de **paircode** van de Jullix waarmee je wil verbinden bij de hand hebt. Als je de paircode hebt kan je de verbinding maken.

Je kan dat de Muon op 2 manieren met de Jullix verbinden of wel met direct draadloze verbinding van de Jullix ofwel via het bestaande wifi netwerk.

De directe draadloze verbinding is te verkiezen als de verbindingkwaliteit voldoende is. Is de verbindingkwaliteit onvoldoende dan kan geopteerd worden om de Muon via het bestaande draadloze netwerk te verbinden. De voorwaarde hiervoor is wel dat de Jullix waarmee je verbinding wil maken met hetzelfde netwerk verbonden is, maar dan via netwerkkabel.

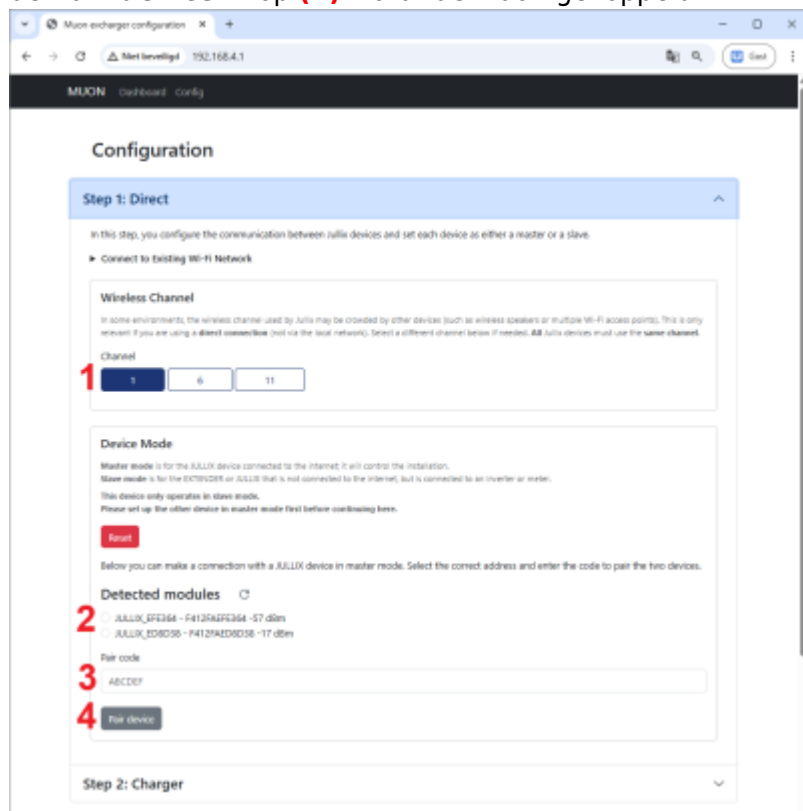
Je opent de configuratie via **Config** in de menubalk en kiest **Step 1: Direct**.

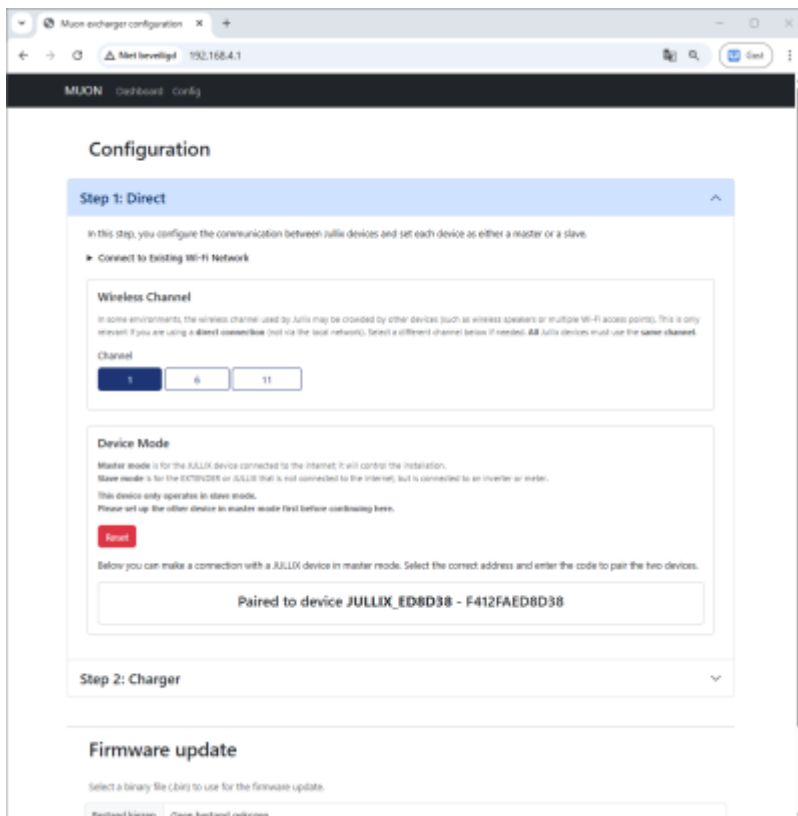
### Directe verbinding

Je kiest bij **Wireless channel (1)** hetzelfde kanaal dat in de Jullix is ingesteld.

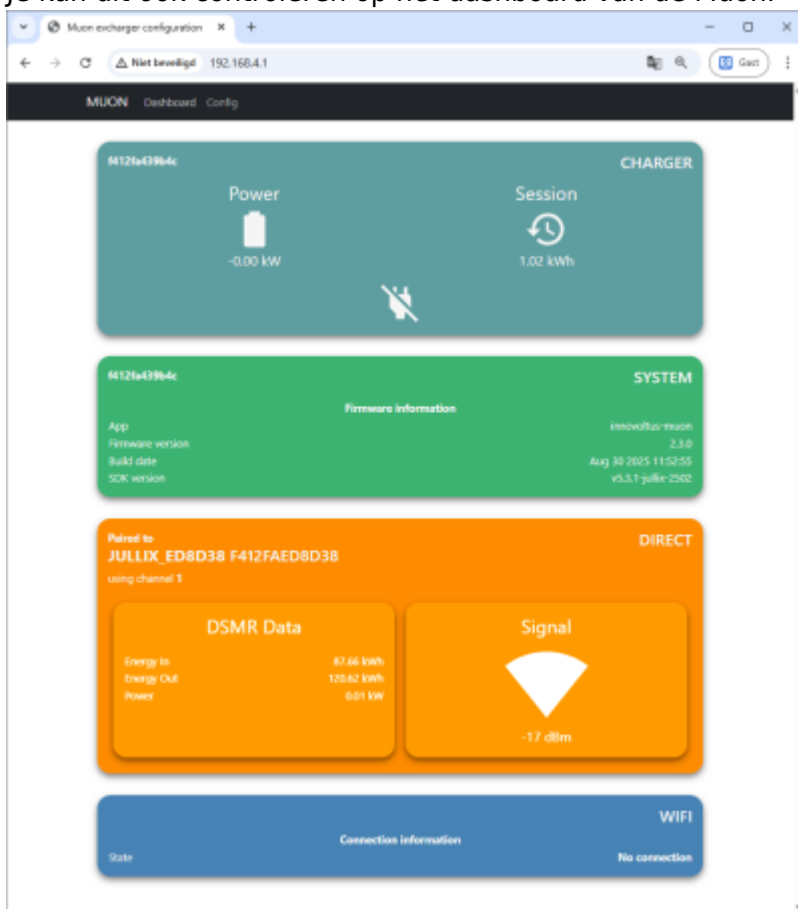
Als de verbinding goed is dan vind je bij **Detected modules(2)** de Jullix terug waarmee je wil verbinden. Je ziet ook de signaal sterke achter de verbinding. De verbinding moet dus beter zijn dan -85dBm. Als er meerdere Jullixen gedetecteerd worden moet je opletten dat je de juiste kiest.


Bij **Pair Code(3)** geef je de paircode van de Jullix in. Let op de paircode wisselt verandert elk uur. Met de **Pair device-knop (4)** wordt de Muon gekoppeld.





Als de paircode juist is, zal de Muon gekoppeld worden aan Jullix. Je kan dit ook controleren op het dashboard van de Muon.



 **De draadloze verbinding moet beter zijn dan -85dBm**

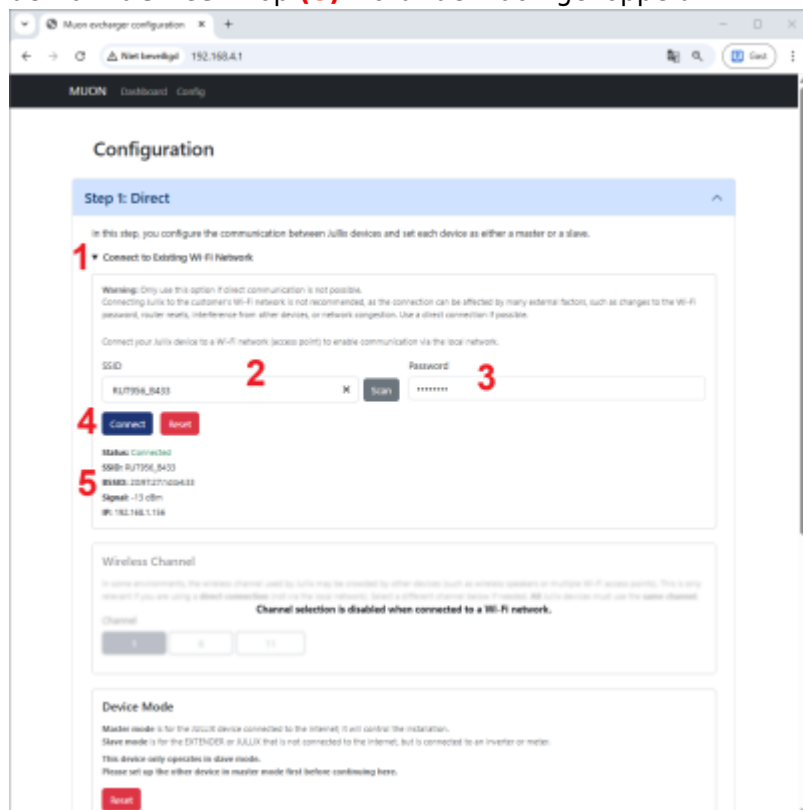
## Verbinding via klant wifi

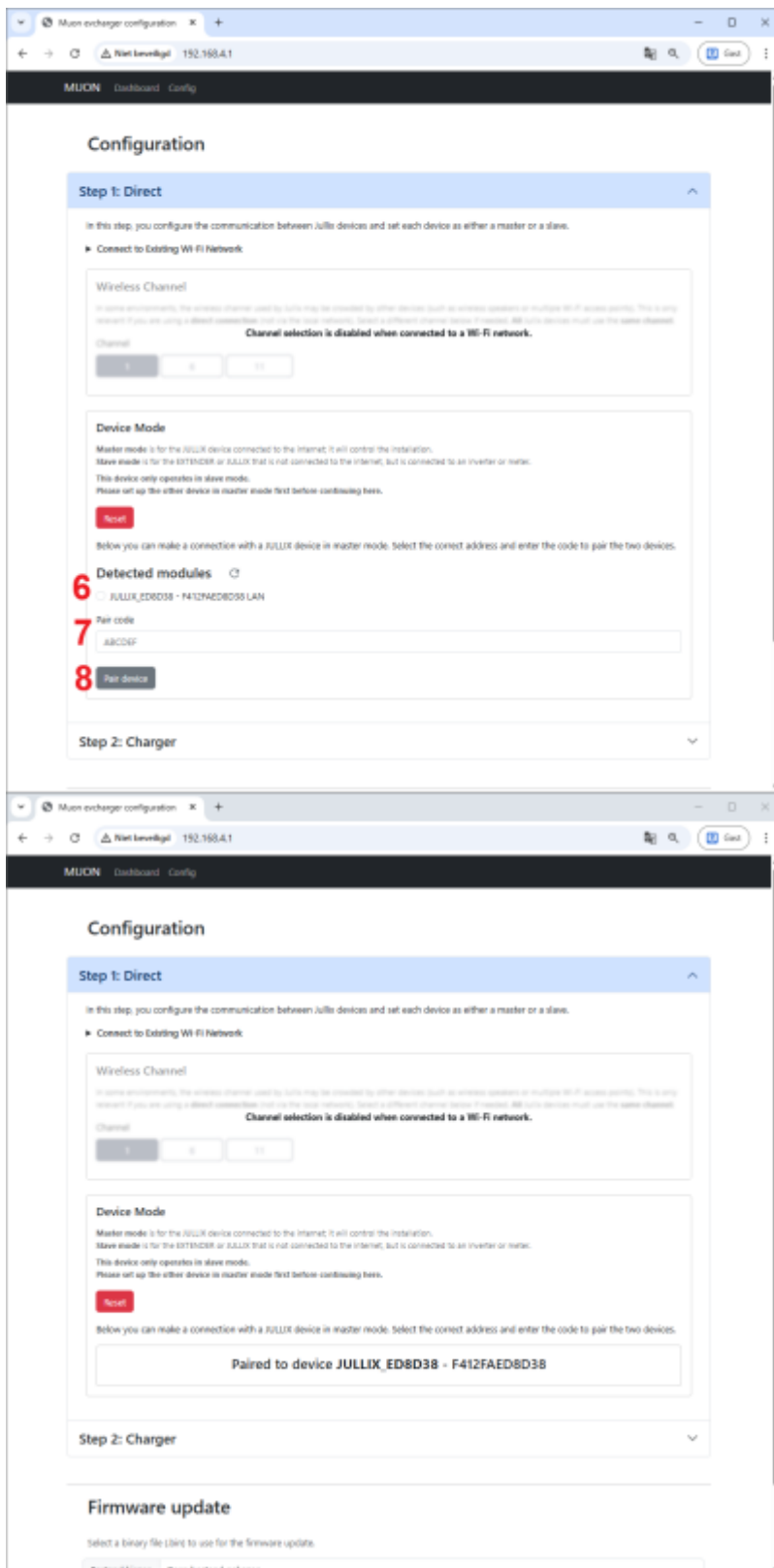
Indien de er al een eerdere directe verbinding was met de Jullix, verwijder je deze best eerst door op de reset knop te drukken. Je opent **Connect to Existing Wi-Fi Network(1)**.

Bij **SSID(2)** kies je het Wifi netwerk. Via 'Scan' kan je opnieuw scannen. Bij **Password(3)** geef je het wachtwoord van het wifi-netwerk in. Je klikt op de **Connect (4)**. Als het password voor het gekozen netwerk klopt dan zal je de status zien veranderen naar **Connected (5)**.

Als er op het netwerk een Jullix te vinden is dan vind je bij **Detected modules(6)** de Jullix terug waarmee je wil verbinden. Deze keer zal er 'LAN' achter de Jullix staan.

Bij **Pair Code(7)** geef je de paircode van de Jullix in. Let op de paircode wisselt verandert elk uur. Met de **Pair device-knop (8)** wordt de Muon gekoppeld.





Als de paircode juist is, zal de Muon gekoppeld worden aan Jullix. Je kan dit ook controleren op het dashboard van de Muon. In de Muon status zie je de verbinding naar de Jullix, en zie je ook het wifi netwerk waarmee geconnecteerd is.

